

Публичный сервитут для эксплуатации объекта

"ВЛ-0,4 кВ от КТП-713 ф.1 ПС Бараний Бугор"

(наименование объекта, местоположение границ которого описано)

Сведения об объекте

№ п/п	Характеристики объекта	Описание характеристик
1	2	3
1	Местоположение объекта	Астраханская обл., Камызякский р-н
2	Площадь объекта ± величина погрешности определения площади ($P \pm \Delta P$)	1932±15 кв.м
3	Иные характеристики объекта	Публичный сервитут устанавливается в целях эксплуатации воздушной линии электропередачи "ВЛ-0,4 кВ от КТП-713 ф.1 ПС Бараний Бугор" (согласно п.3 ст.3.6 №137-ФЗ от 25.10.2001 г. «О введении в действие Земельного кодекса Российской Федерации»); Срок установления публичного сервитута - сорок девять лет (согласно п.1 ст. 39.45 ЗК РФ). Правообладатель: Публичное акционерное общество "Россети Юг", ОГРН 1076164009096, ИНН 6164266561 Контактная информация: 344002, Россия, г. Ростов-на-Дону, ул. Большая Садовая, 49, адрес электронной почты: office@rosseti-yug.ru

<p align="center">Публичный сервитут для эксплуатации объекта "ВЛ-0,4 кВ от КТП-713 ф.1 ПС Бараний Бугор" <small>(наименование объекта, местоположение границ которого описано)</small></p>					
Сведения о местоположении границ объекта					

1. Система координат МСК-30, зона 2					
2. Сведения о характерных точках границ объекта					
Обозначение характерных точек границ	Координаты, м		Метод определения координат характерной точки	Средняя квадратическа я погрешность положения характерной точки (M _t), м	Описание обозначения точки на местности (при наличии)
	X	Y			
1	401901,82	2239574,50	Аналитический метод	0,10	—
2	401905,46	2239576,15	Аналитический метод	0,10	—
3	401895,17	2239598,73	Аналитический метод	0,10	—
4	401871,24	2239616,85	Аналитический метод	0,10	—
5	401861,38	2239635,86	Аналитический метод	0,10	—
6	401878,22	2239660,96	Аналитический метод	0,10	—
7	401874,90	2239663,18	Аналитический метод	0,10	—
8	401773,61	2239512,21	Аналитический метод	0,10	—
9	401751,92	2239514,89	Аналитический метод	0,10	—
10	401692,04	2239564,02	Аналитический метод	0,10	—
11	401725,66	2239635,90	Аналитический метод	0,10	—
12	401722,03	2239637,59	Аналитический метод	0,10	—
13	401687,03	2239562,90	Аналитический метод	0,10	—
14	401750,30	2239511,07	Аналитический метод	0,10	—
15	401771,12	2239508,49	Аналитический метод	0,10	—
16	401749,46	2239476,21	Аналитический метод	0,10	—
17	401752,78	2239473,98	Аналитический метод	0,10	—
18	401858,84	2239632,07	Аналитический метод	0,10	—
19	401868,11	2239614,18	Аналитический метод	0,10	—
20	401891,98	2239596,14	Аналитический метод	0,10	—

<div>Публичный сервитут для эксплуатации объекта</div> <div>"ВЛ-0,4 кВ от КТП-713 ф.1 ПС Бараний Бугор"</div> <div>(наименование объекта, местоположение границ которого описано)</div>
Сведения о местоположении границ объекта

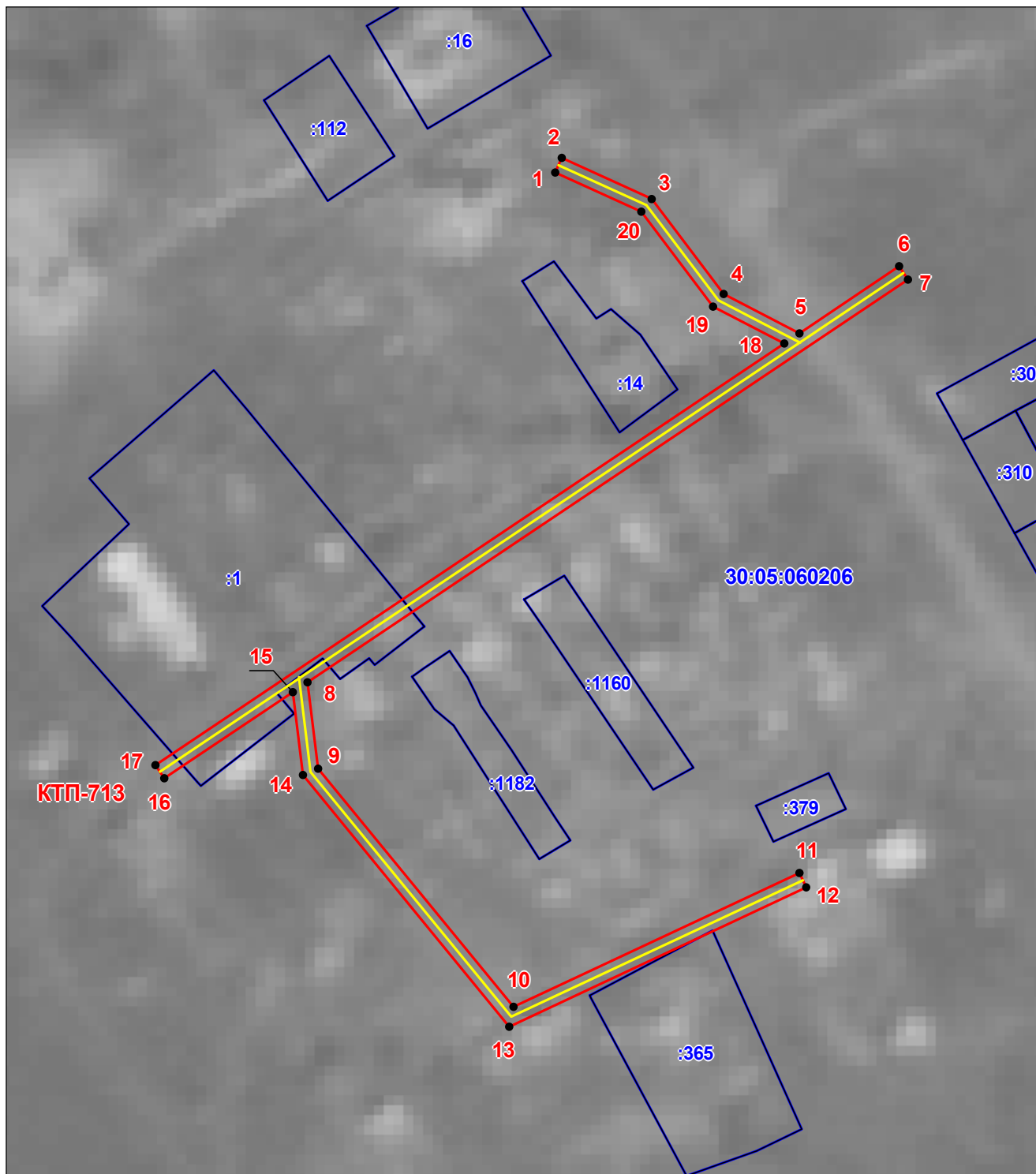
1	2	3	4	5	6
1	401901,82	2239574,50	Аналитический метод	0,10	—

3. Сведения о характерных точках части (частей) границы объекта					
Обозначение характерных точек части границы	Координаты, м		Метод определения координат характерной точки	Средняя квадратическа я погрешность положения характерной точки (M _t), м	Описание обозначения точки на местности (при наличии)
	X	Y			
1	2	3	4	5	6
Часть № —					
—	—	—	—	—	—

**Схема границ публичного сервитута для эксплуатации
объекта "ВЛ-0,4 кВ от КТП-713 ф.1 ПС Бараний Бугор"**

(наименование объекта, местоположение границ которого описано)

План границ объекта



Масштаб 1:1500







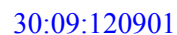
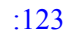
Используемые условные знаки и обозначения приведены на отдельной странице в конце раздела.

**Схема границ публичного сервитута для эксплуатации
объекта "ВЛ-0,4 кВ от КТП-713 ф.1 ПС Бараний Бугор"**

(наименование объекта, местоположение границ которого описано)

План границ объекта

Используемые условные знаки и обозначения:

-  – граница устанавливаемого публичного сервитута,
-  – граница земельных участков по сведениям ЕГРН,
-  – границы кадастровых кварталов,
-  – ось линии электропередачи, КТП,
-  – установленная граница муниципального образования,
-  – характерная точка границ устанавливаемого публичного сервитута.
-  – обозначение кадастровых кварталов,
-  – обозначение земельных участков.